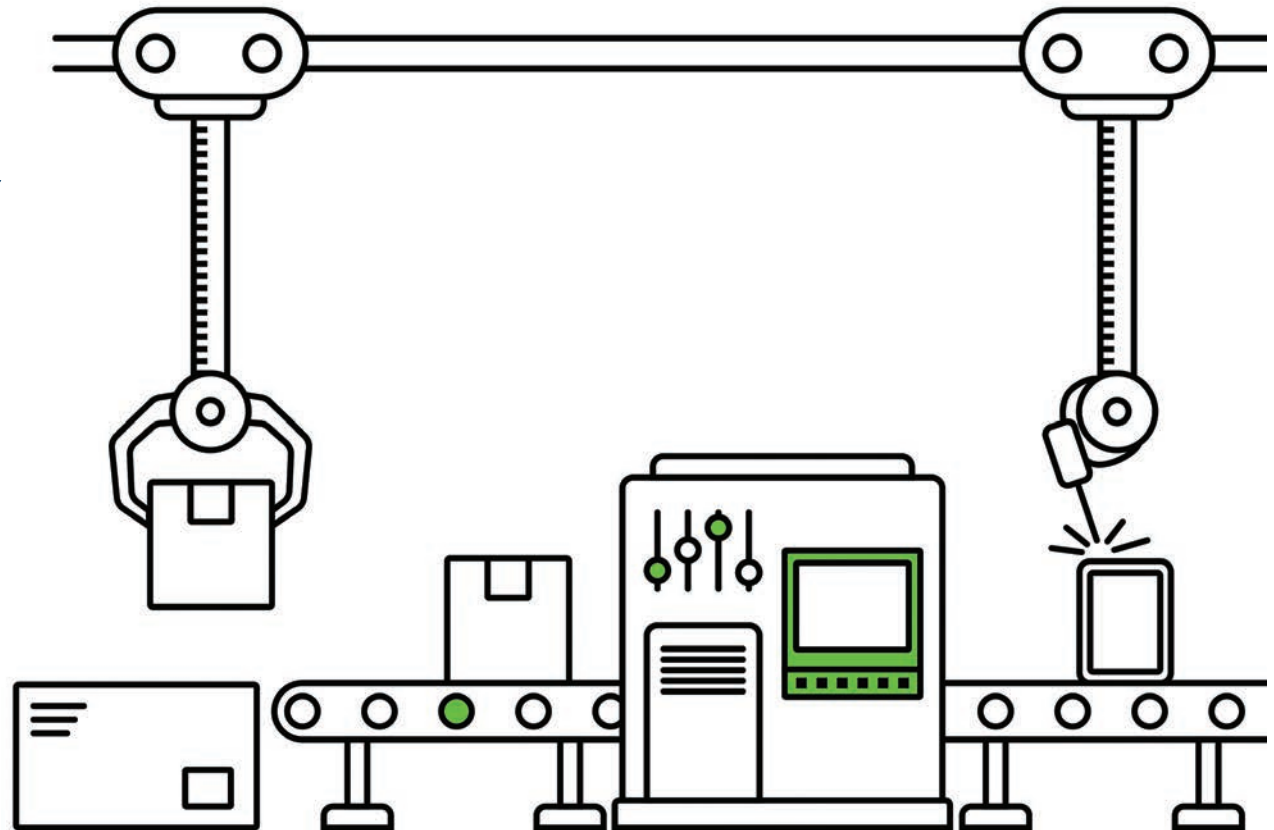


FRONTMATEC

Sikr din produktion mod uventede nedbrud

Retrofit



Retro-fit ved Dan-Foam

Hos Dan-Foam havde man et ønske om at optimere en af sine maskiner, den såkaldte BSA-linje, som opskærer de forskellige madrasser. Det endte med at blive en Frontmatec Retrofit-løsning.

Dan-Foam har i dag en Retrofit-løsning, der har givet dem en lang række fordele. Både drev, PLC'ere og HMI er up-to-date, og alle tidligere dårligdomme er blevet fjernet. Løsningen giver samtidig Dan-Foam en bedre diagnose på maskinen og nemmere fejlfinding for servicefolkene. Desuden er maskinen forberedt til MES, når Dan-Foam ønsker at implementere dette.





Retrofit - sikr din produktion mod uventede nedbrud

Der er store muligheder i automation af industrielle produktioner med industrisoftware. Der er både er besparelser på driften, højere kvalitet og bedre arbejdsmiljø at hente fra automationsprojekter. Frontmtec har såvel erfaring som løsninger, der direkte adresserer disse muligheder.

Sikr dine maskiners levetid

Som produktionsvirksomhed er I afhængige af, at kunne levere den rette mængde til rette tid, at levere i en god kvalitet og gøre det til færrest mulige omkostninger. Det skaber loyale kunder og en god bundlinje.

Det betyder selvfølgelig også, at I er meget afhængige af, at jeres produktion kører som den skal, uden uventede nedbrud. Ofte ville den "nemme", men dyre løsning være at skifte alt udstyret i tide, selvom det kun handler om, at maskinen har en forældet styring. Men det er både en omkostningstung og tidskrævende løsning!

Hvorfor ikke "nøjes" med at sikre din produktion mod uventede nedbrud ved at opgradere de gamle styringer og derigennem genanvende velafprøvet mekanik med ny "state-of-the-art" styring?

Frontmtec Retrofit

Metoden kalder vi for Frontmtec Retrofit – og handler i bund og grund om, at vi opdaterer dit ældre udstyr med nye eller opdaterede dele.


Når du tilføjer en ny del/styring til dit eksisterende udstyr, vil du opnå en lang række fordele:

- Større sikkerhed - sikr produktionen mod nedbrud
- Leveringssikkerhed
- Færre omkostninger
- Øget produktivitet
- Øget adgang til reservedele, service og diagnose
- Øget tilgængelighed til data (Industri 4.0), da vores nye styringer giver mulighed for dataopsamling, sporbarhed og OEE (Overall Equipment Efficiency)
- Intuitive betjeningsmuligheder via HMI/SCADA

Stort potentiale

Foruden udskiftning af styringen, ligger der også et stort potentiale i at udskifte andre dele af din software i produktionen. Det kunne fx være dine PLCere, HMI-paneler, SCADA-system, servo- eller netværksløsninger. Mulighederne er mange!

FRONTMATEC



Frontmatec Control Systems dækker over gruppens løsninger inden for MES, industriel IT, SCADA og automationsløsninger. Frontmatec udvikler verdens førende skræddersyede løsninger til automatisering i fødevarerindustrien, andre hygiejnefølsomme industrier og forsyningsbranchen. Vi er især kendt for vores højkvalitetssystemer til hele værdikæden af kødindustrien – fra klassificering af slagtekroppe til slagtelinjer, opskærings- og udbenings-linjer, hygiejne-løsninger og kontrolsystemer til logistik og pakning.

Frontmatec A/S
Østerbro 5
7800 Skive
Tlf. +45 975 250 22
controls.frontmatec.com

Odense
Hvidkærvej 2c

Smørum
Hassellunden 9

Stilling, Skanderborg
Niels Bohrs Vej 17b

Sønderborg
Nørrekobbøl 11